

Activité et Entrepôts* Régions, Bilan 2016

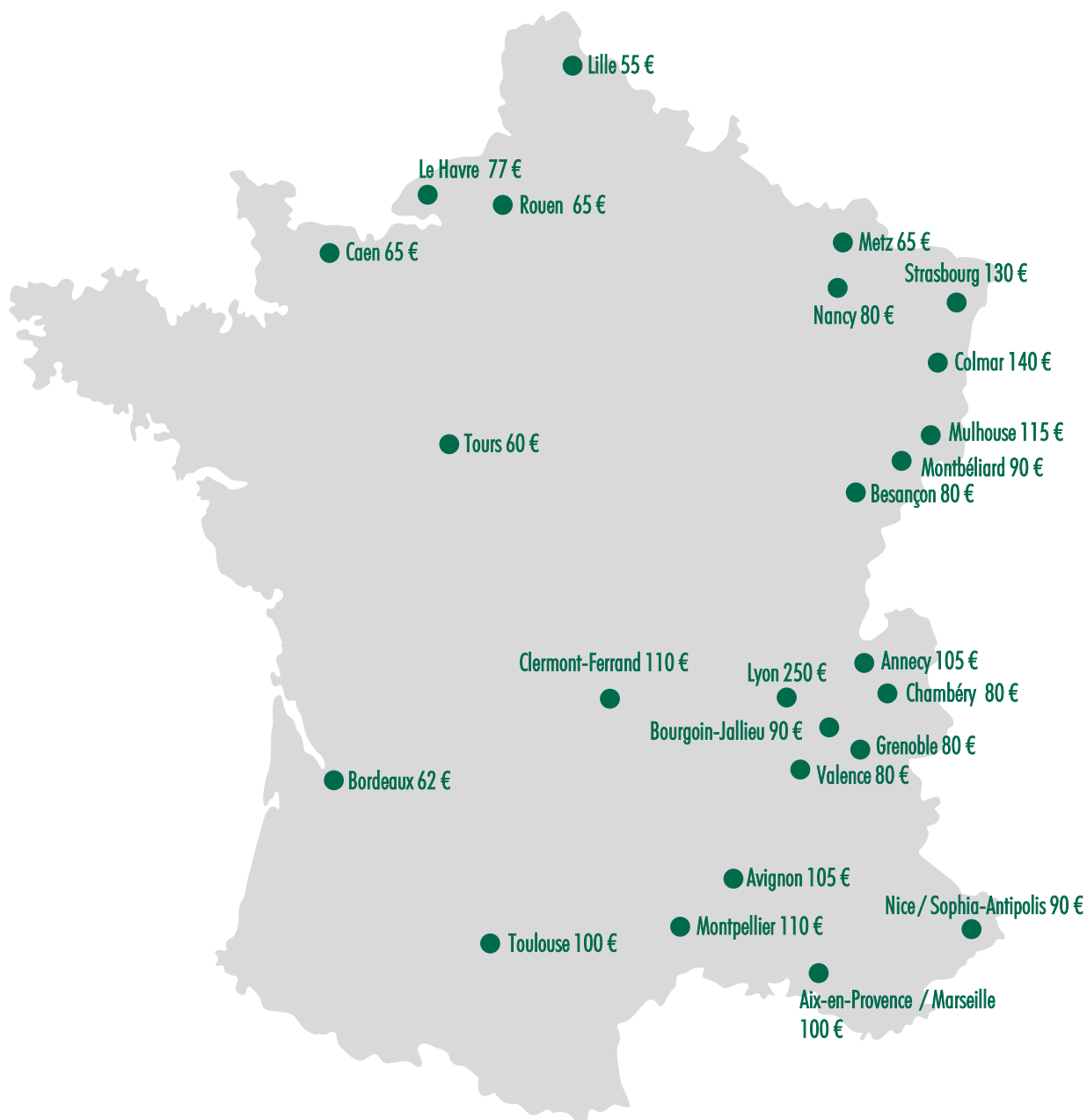
Métropoles régionales

Villes	Demande placée	Part du neuf / restructuré	Évolution annuelle	Offre immédiate à fin de période	Part du neuf / restructuré	Évolution annuelle
Lyon	295 100 m ²	-	+ 4 %	650 000 m ²	-	+ 18 %
Strasbourg	281 000 m ²	63 %	+ 21 %	359 000 m ²	5 %	+ 2 %
Toulouse	93 100 m ²	67 %	+ 5 %	190 300 m ²	6 %	- 9 %
Bordeaux	231 800 m ²	- 46 %	- 46 %	302 200 m ²	15 %	+ 37 %
Rennes	189 000 m ²	-	+ 19 %	198 000 m ²	-	- 2 %
Lille	180 400 m ²	28 %	-	291 000 m ²	15 %	- 2 %
Nîmes	127 700 m ²	66 %	+ 221 %	84 200 m ²	-	- 16 %
Grenoble	113 600 m ²	27 %	-	152 000 m ²	3 %	- 8 %
Aix-en-Provence / Marseille	125 000 m ²	9 %	- 12 %	105 000 m ²	1 %	- 33 %
Mulhouse	101 900 m ²	52 %	+ 13 %	231 200 m ²	23 %	- 19 %
Rouen	95 000 m ²	-	- 12 %	96 000 m ²	2 %	+ 17 %
Belfort-Montbéliard	91 500 m ²	34 %	- 21 %	229 900 m ²	1 %	+ 24 %
Tours	76 600 m ²	23 %	+ 41 %	151 100 m ²	6 %	- 25 %
Montpellier	80 900 m ²	- 1 %	-	71 900 m ²	-	+ 19 %
Annecy	72 700 m ²	-	+ 23 %	48 800 m ²	-	- 30 %
Chambéry	70 000 m ²	27 %	- 3 %	83 000 m ²	5 %	+ 1 %
Nancy	66 100 m ²	11 %	+ 30 %	104 400 m ²	15 %	- 46 %
Le Havre	60 000 m ²	10 %	+ 20 %	110 000 m ²	5 %	+ 22 %
Metz	58 300 m ²	9 %	+ 22 %	162 100 m ²	-	- 12 %
Caen	50 000 m ²	2 %	+ 25 %	230 000 m ²	-	+ 5 %
Bourgoin-Jallieu	49 000 m ²	69 %	+ 250 %	84 900 m ²	1 %	- 18 %
Nice / Sophia-Antipolis	47 000 m ²	23 %	+ 46 %	95 000 m ²	5 %	+ 88 %
Colmar	38 800 m ²	33 %	+ 11 %	57 900 m ²	7 %	- 12 %
Valence	34 800 m ²	12 %	- 20 %	63 700 m ²	8 %	- 20 %
Avignon	22 200 m ²	45 %	+ 54 %	51 500 m ²	-	- 16 %
Besançon	19 500 m ²	36 %	- 50 %	124 200 m ²	9 %	- 12 %
Clermont-Ferrand	13 400 m ²	-	+ 235 %	129 500 m ²	2 %	- 19 %

Sources : CBRE et observatoires locaux de l'immobilier d'entreprise, 4T 2016

*Entrepôts < 5 000 m²

Loyers *prime* dans le neuf / restructuré des différentes villes (€ HT HC/m²/an)



Source : CBRE, 4T 2016

CONTACTS

Régions

Stanislas Leborgne
Directeur du développement Régions
 stanislas.leborgne@cbre.fr

Yves Gourdin
Directeur investissement Régions
 yves.gourdin@cbre.fr

Études et Recherche

Sabine ECHALIER
Directrice adjointe
 Tél : 33 (0) 1 53 64 37 04
 sabine.echalier@cbre.fr

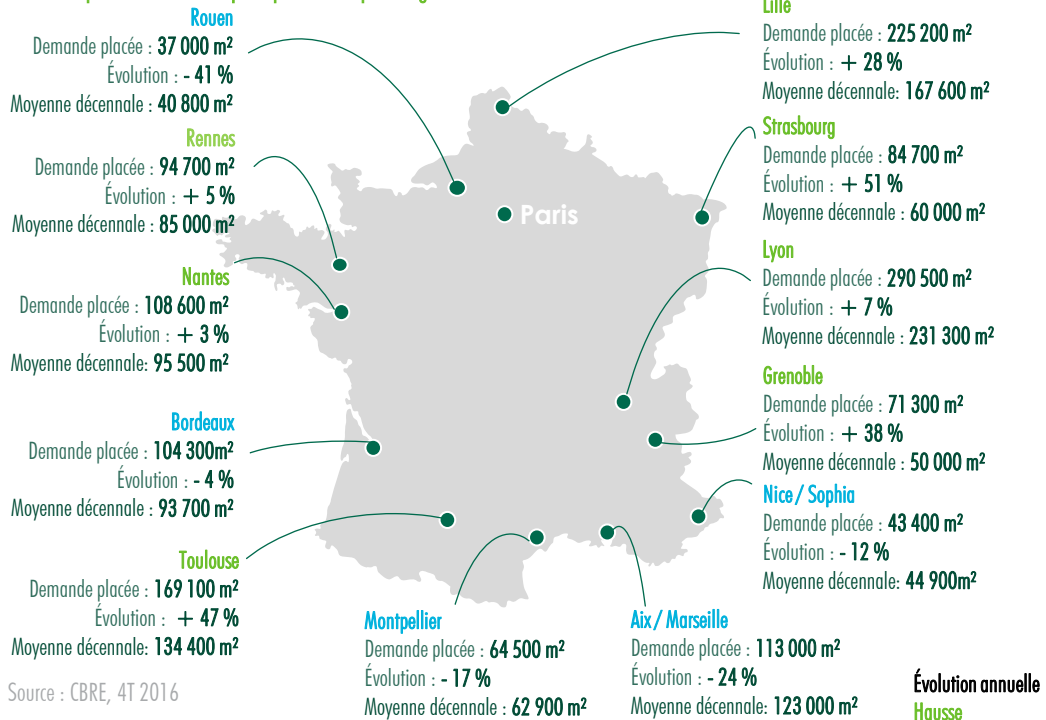
Fatma AKAR
Chargée d'études
 Tél. : 33 (0) 1 53 64 34 02
 fatma.akar@cbre.fr

Bien que puisées aux meilleures sources, les informations que nous publions ne sauraient en aucun cas engager la responsabilité de CBRE ou du groupe CBRE. La reproduction de tout ou partie du présent document est autorisée sous l'expresse réserve d'en mentionner la source.

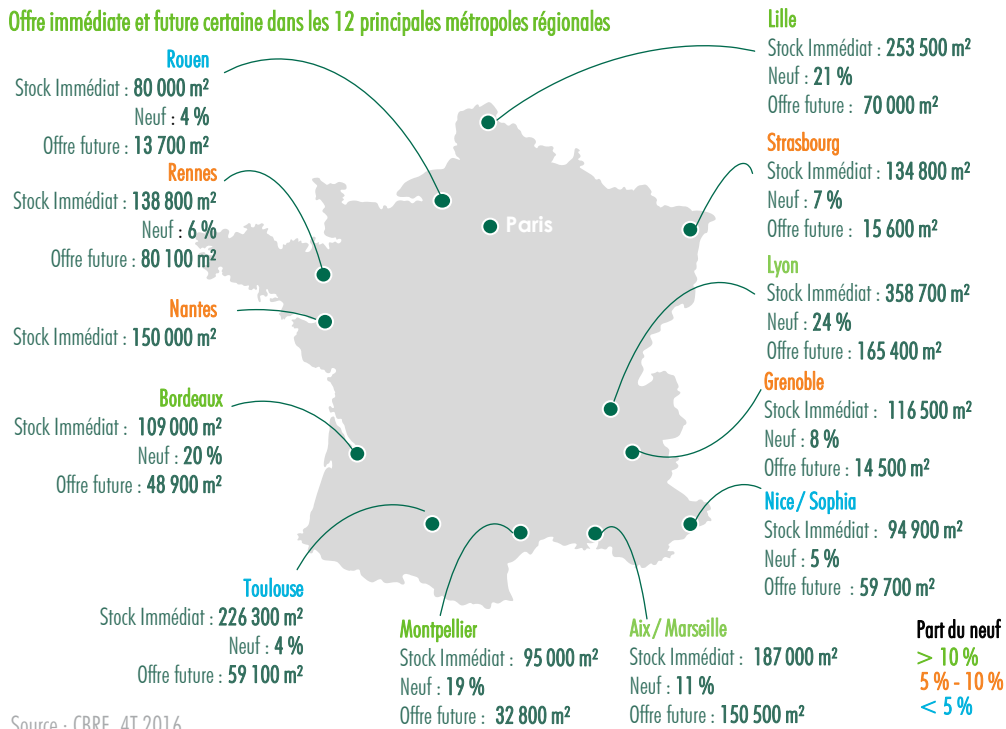
CBRE Business Services - Groupement d'Intérêt Économique

Siège social : 145-151, rue de Courcelles 75017 PARIS - Siren : 412 352 817 - RCS Paris

Demande placée dans les 12 principales métropoles régionales



Offre immédiate et future certaine dans les 12 principales métropoles régionales



Évolution annuelle
Hausse
Baisse

Part du neuf
> 10 %
5 % - 10 %
< 5 %

CONTACTS

Régions

Stanislas Leborgne
Directeur du développement Régions
stanislas.leborgne@cbre.fr

Yves Gourdin
Directeur investissement Régions
yves.gourdin@cbre.fr

Études et Recherche

Sabine ECHALIER
Directrice adjointe
Tél : 33 (0) 1 53 64 37 04
sabine.echalier@cbre.fr

Fatma AKAR
Chargée d'études
Tél : 33 (0) 1 53 64 34 02
fatma.akar@cbre.fr

Bien que puisées aux meilleures sources, les informations que nous publions ne sauraient en aucun cas engager la responsabilité de CBRE ou du groupe CBRE. La reproduction de tout ou partie du présent document est autorisée sous l'expresse réserve d'en mentionner la source.

CBRE Business Services - Groupement d'Intérêt Économique

Siège social : 145-151, rue de Courcelles 75017 PARIS - Siren : 412 352 817 - RCS Paris